

Latitude 13 7000 Series

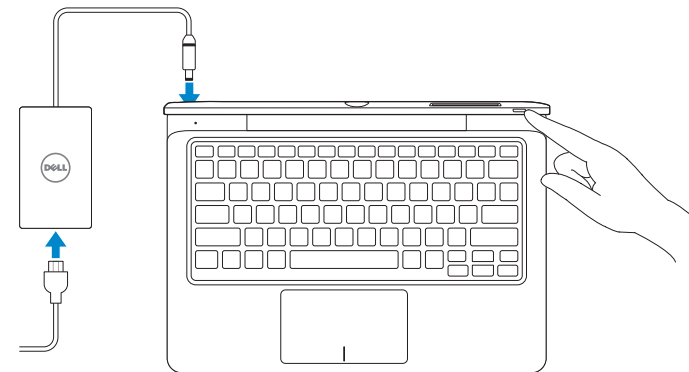
Quick Start Guide

Hurtig startguide
Pikaopas
Hurtigstart
Snabbstartguide



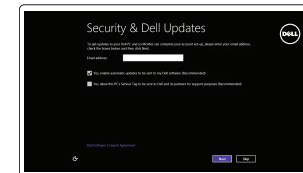
1 Connect the power adapter and turn on your computer

Tilslut strømadapteren og tænd computeren
Kytke verkkolaite ja käynnistä taulutietokone
Koble til strømforsyningen og slå på datamaskinen
Anslut nätdapern och slå på datorn



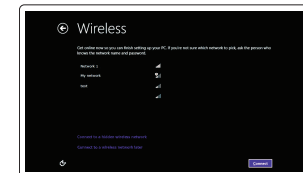
2 Finish Windows setup

Utfør Windows Installation | Suorita Windows-asennus loppuun
Fullfør oppsett av Windows | Slutför Windows-inställningen



Enable security and updates

Aktivér sikkerhed og opdateringer
Ota suojaus ja päivitykset käyttöön
Aktiver sikkerhet og oppdateringer
Aktivera säkerhet och uppdateringar



Connect to your network

Opret forbindelse til netværket
Muodosta verkkoyhteys
Koble deg til nettverket ditt
Anslut till ditt nätverk

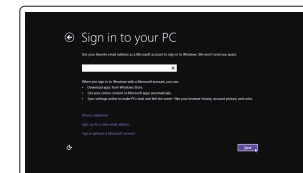
NOTE: If you are connecting to a secured wireless network, enter the password for the wireless network access when prompted.

BEMÆRK: Hvis du tilslutter til et sikret trådløst netværk, indtast adgangskoden til det trådløse netværk når du bliver bedt om det.

HUOMAUTUS: Jos muodostat yhteyttä suojattuun langattomaan verkkoon, anna langattoman verkon salasana kun sitä pyydetään.

MERK: Når du kobler deg til et sikret trådløst netværk, skal du angi passordet for å tilgang til det trådløse netværk når du blir bedt om det.

ANMÄRKNING: Om du ansluter till ett skyddat trådlöst nätverk, ange lösenordet för åtkomst till det trådlösa nätverket när du blir ombedd.



Sign in to your Microsoft account or create a local account

Log på din Microsoft-konto eller opret en lokal konto
Kirjaudu Microsoft-tilillesi tai luo paikallinen tili
Logg inn på Microsoft-kontoen din eller opprett en lokal konto
Logga in till ditt Microsoft-konto eller skapa ett lokalt konto

Locate your Dell apps

Find dine Dell-apps | Paikanna Dell-sovellukset
Finn dine Dell-apper | Hitta dina Dell-appar



Register My Device

Registerer min enhed | Rekisteröi oma laite
Registrer Min enhet | Registrera min enhet



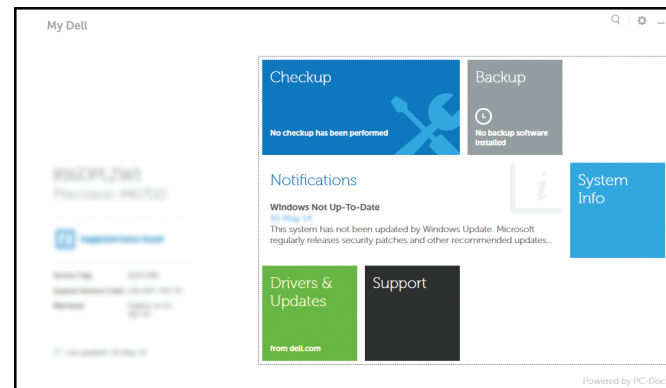
Dell Backup and Recovery

Dell sikkerhedskopiering og genoprettelse
Dell Backup and Recovery
Dell-sikkerhetskopiering og gjenoppretting
Dell Backup and Recovery



My Dell

Min Dell | Dell-tietokoneeni
Min Dell | Min Dell



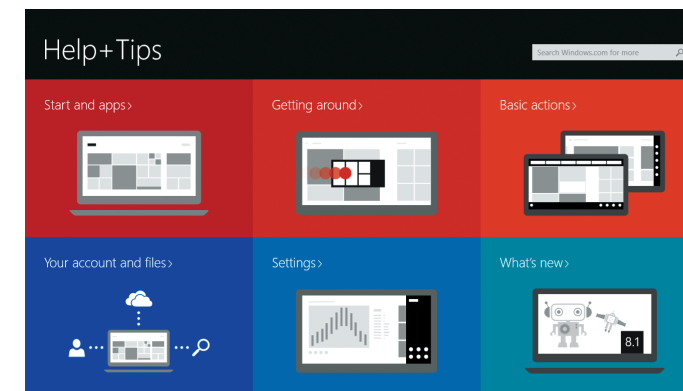
Learn how to use Windows

Lær hvordan du bruger Windows | Opi käyttämään Windowsia
Lær mer om å bruke Windows | Lär dig att använda Windows



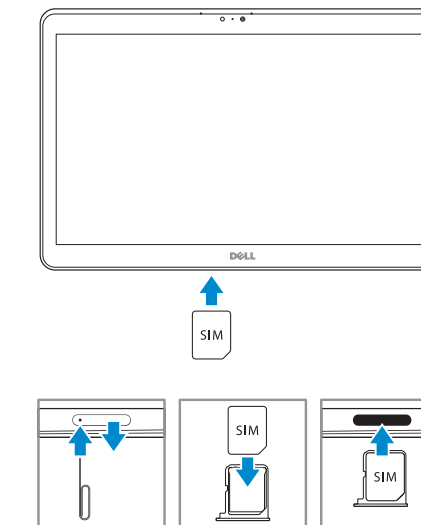
Help and Tips

Hjælp og tips | Ohje ja vinkkejä
Hjelp og støtte | Hjälp och tips



Insert micro-SIM card (on LTE/HSPA+ models only)

Indsæt micro SIM-kort (kun i modellerne LTE/HSPA+)
Aseta mikro-SIM-kortti paikoilleen (vain LTE/HSPA+ -mallit)
Sett inn micro-SIM-kortet (kun på LTE/HSPA+ modellene)
Sätt i micro-SIM-kortet (endast på LTE/HSPA+-modeller)



NOTE: Undock the computer to access the SIM card slot.

BEMÆRK: Fradock computeren for at få adgang til SIM-kortsloppet.

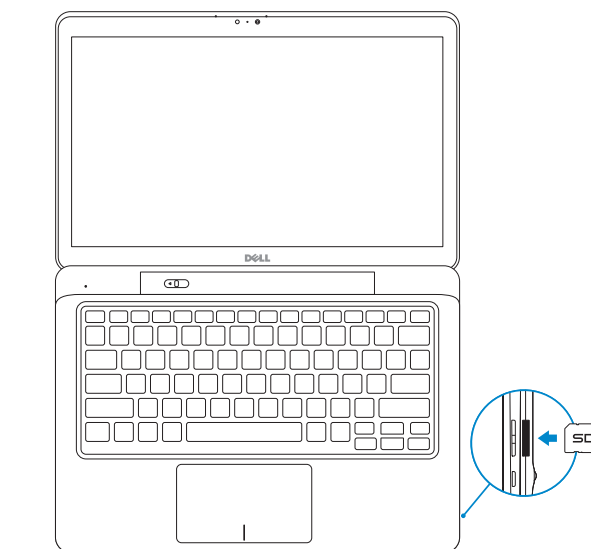
HUOMAUTUS: Irrota tietokone telakasta päästäksesi käsiäsi SIM-korttipaikkaan.

MERK: Koble fra datamaskinen for å få tilgang til SIM-kortsporet.

ANMÄRKNING: Docka av datorn för att komma åt SIM-kortplatsen.

Insert optional SD memory card (sold separately)

Indsæt (valgfrit) SD-hukommelseskort (sælges separat)
Aseta valinnainen SD-muistikortti paikoilleen (myydään erikseen)
Sett inn det valgfrie SD-minnekortet (solgt separat)
Sätt i SD-minneskortet (tillval som säljs separat)



Product support and manuals

Produktsupport og manualer
Tuotetuki ja käyttöoppaat
Produktstøtte og håndbøker
Produktsupport och handböcker

Contact Dell

Kontakt Dell | Ota yhteyttä Dellin
Kontakt Dell | Kontakta Dell

Regulatory and safety

Lovgivningsmæssigt og sikkerhed
Säädöstenmukaisuus ja turvallisuus
Lovpålagte forhold og sikkerhet
Reglering och säkerhet

Regulatory model

Regulatorisk model | Säädösten mukainen malli
Regulerende modell | Regleringsmodell

Regulatory type

Regulatorisk type | Säädösten mukainen tyyppi
Regulerende type | Regleringstyp

Computer model

Computermodell | Tietokoneen malli
Datamaskinmodell | Datormodell

dell.com/support

dell.com/support/manuals

dell.com/contactdell

dell.com/regulatory_compliance

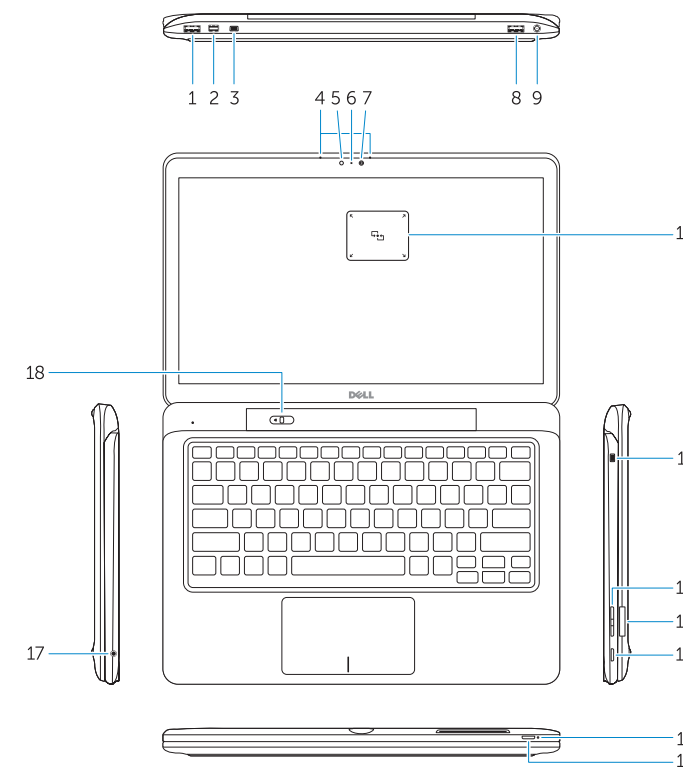
P58G

P58G001

Latitude 7350

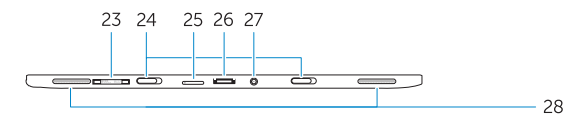
Features

Funkce | Ominaisuudet | Funksjoner | Funktioner



Undocked base view

Visning af fradocket computers basis
Tietokoneen rungon kuva sen ollessa irti telakasta
Frakoblet sokkelvisning
Basvy av avdockad dator



1. USB 3.0 connector
2. Mini-DisplayPort connector
3. Noble security-cable slot
4. Microphones
5. Ambient-light sensor
6. Camera-status light
7. Camera
8. USB 3.0 connector with PowerShare
9. Power connector
10. Near Field Communication (NFC) reader (optional)
11. Noble security-cable slot
12. Volume button
13. Full-sized SD memory card reader
14. Windows button
15. Power-status light

1. USB 3.0-stik
2. Mini-DisplayPort-stik
3. Noble sikkerhedskabelslot
4. Mikrofoner
5. Sensor for omgivende lys
6. Statusindikator for kamera
7. Kamera
8. USB 3.0-sik med PowerShare
9. Strømsik
10. NFC-læser (Near Field Communication) (valgfrit)
11. Noble sikkerhedskabelslot
12. Lydstyrkeknap
13. Full størrelses SD-hukommelseskortlæser
14. Windowsknap
15. Indikator for strømstatus

16. Power button
17. Headset connector
18. Undock slider
19. Fingerprint reader (optional)
20. Security-card reader (optional)
21. Rear camera (optional)
22. Power-status light
23. Service-tag label
24. Dock guide slots
25. Micro-SIM reader (LTE/HSPA+ models only)
26. Dock connector
27. Power connector
28. Speakers

16. Tænd/sluk-knap
17. Hovedtelefonstik
18. Skyder til fradockning
19. Fingeraftryklæser (valgfrit)
20. Sikkerhedskortlæser (valgfrit)
21. Bagerste kamera (valgfrit)
22. Indikator for strømstatus
23. Servicemærkeetiket
24. Dock-guideslots
25. Micro-SIM-læser (kun modellerne LTE/HSPA+)
26. Dockingsik
27. Strømsik
28. højttalere

1. USB 3.0 -liitäntä
2. Mini-DisplayPort-liitin
3. Noble-turvakaapelin paikka
4. Mikrofonit
5. Ympäristön valotunnistin
6. Kameran tilan merkkivalo
7. Kamera
8. USB 3.0 -liitäntä jossa PowerShare
9. Virtaliitäntä
10. NFC (Near-Field Communication) -lukija (valinnainen)
11. Noble-turvakaapelin paikka
12. Äänenvoimakkuuspainike
13. Täyskokoisen SD-kortin lukija
14. Windows-painike
15. Virran merkkivalo
16. Virtapainike

1. USB 3.0-kobling
2. Mini-DisplayPort-kontakt
3. Noble-sikkerhedskabelspor
4. Mikrofoner
5. Sensor for omgivelseslys
6. Statuslys for kamera
7. Kamera
8. USB 3.0-kontakt med PowerShare
9. Strømkontakt
10. NFC (Near Field Communication)-leser (tilleggsutstyr)
11. Noble-sikkerhedskabelspor
12. Volumknapp
13. SD-minnekortleser med full størrelse
14. Windows-knapp
15. Statuslampe for strøm
16. Strømknapp

17. Kuulokeliitäntä
18. Telakasta vapautuksen liukukytin
19. Sormenjäljentukija (valinnainen)
20. Muistikortinlukija (valinnainen)
21. Takakamera (valinnainen)
22. Virran merkkivalo
23. Huoltomerkitarra
24. Telakan ohjausurat
25. Mikro-SIM-kortin lukija (vain LTE/HSPA+ -mallit)
26. Telakaliitäntä
27. Virtaliitäntä
28. Kaiuttimet

17. Kontakt for hodetelefon
18. Koble fra glidebryteren
19. Fingeravtrykksleser (tilleggsutstyr)
20. Sikkerhedskortleser (tilleggsutstyr)
21. Bakre kamera (tilleggsutstyr)
22. Statuslampe for strøm
23. Etikett med tjenestemerke
24. Dokkstyringsspor
25. Micro-SIM-leser (kun på LTE/HSPA+ modellene)
26. Dokk-kontakt
27. Strømkontakt
28. Høyttalere

1. USB 3.0-kontakt
2. Mini-DisplayPort-kontakt
3. Plats för Noble Security-kabel
4. Mikrofoner
5. Ljussensor
6. Kamerastatuslampa
7. Kamera
8. USB 3.0-kontakt med PowerShare
9. Nätkontakt
10. NFC-läsare (Near Field Communication) (tillval)
11. Plats för Noble Security-kabel
12. Volymknapp
13. SD-minneskortläsare i helstorlek
14. Windows-knapp
15. Strömstatuslampa
16. Strömbrytare

17. Headsetkontakt
18. Skjutreglage för avdockning
19. Fingeravtrycksläsare (tillval)
20. Säkerhetskortläsare (tillval)
21. Bakre kamera (tillval)
22. Strömstatuslampa
23. Etikett med servicenummer
24. Styrspår för dockning
25. Micro-SIM-läsare (endast LTE/HSPA+ -modeller)
26. Dockningskontakt
27. Nätkontakt
28. Högtalare

Undock

Fraddock | Irrota telakasta
Koble fra | Docka av

